

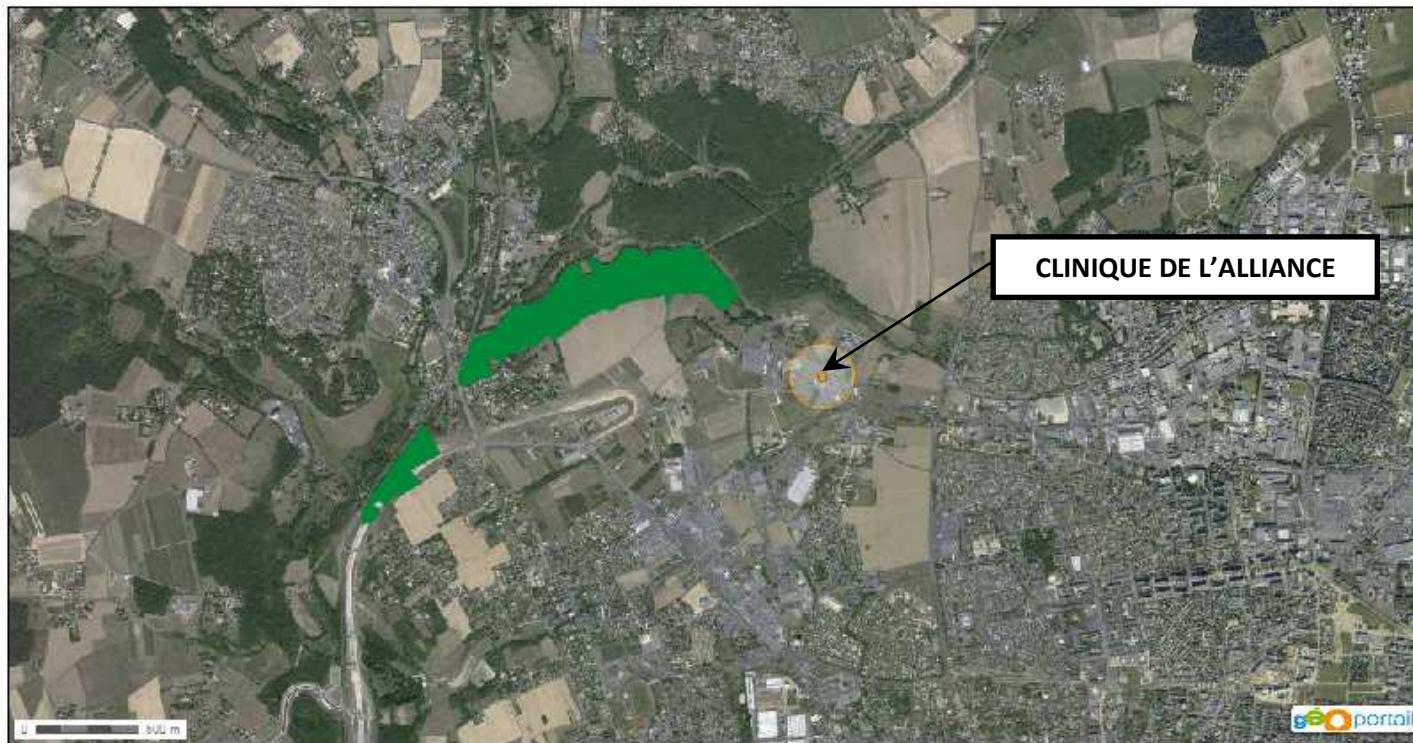
Projet NOUVELLE CLINIQUE TOURANGELLE – Création d'une hélistation

Annexe 6 : JUSTIFICATIONS CERFA – Point 5 « Sensibilité environnementale de la zone d'implantation envisagée »

Localisation des ZNIEFF :



ZNIEFF type 1



© IGN 2015 - www.geoportail.gouv.fr/mentions-legales

Longitude : 0° 39' 31.8" E
Latitude : 47° 25' 56.0" N

Localisation de la ZNIEFF de type 1 "BOIS DE CHAMP GRIMONT ET DE LA GAGNERIE" par rapport au site de la CLINIQUE DE L'ALLIANCE

(Source : www.geoportail.gouv.fr)

La ZNIEFF I la plus proche « BOIS DE CHAMP GRIMONT ET DE LA GAGNERIE » se trouve à environ 520m au Nord-Ouest du site.



© IGN 2015 - www.geoportail.gouv.fr/mentions-legales

Longitude : 0° 37' 23.0" E

Latitude : 47° 26' 30.6" N

Localisation de la ZNIEFF de type 2 "LOIRE TOURANGELLE" par rapport au site de la CLINIQUE DE L'ALLIANCE

(Source : www.geoportail.gouv.fr)

La ZNIEFF II la plus proche « LOIRE TOURANGELLE » se trouve à environ 3,9km au Sud du site.

Localisation de Parc naturel régional :



Parc naturel régional



© IGN 2015 - www.geoportail.gouv.fr/mentions-legales

Longitude : 0° 34' 23.2" E

Latitude : 47° 24' 51.1" N

Localisation du parc naturel régional le plus proche par rapport au site de la CLINIQUE DE L'ALLIANCE

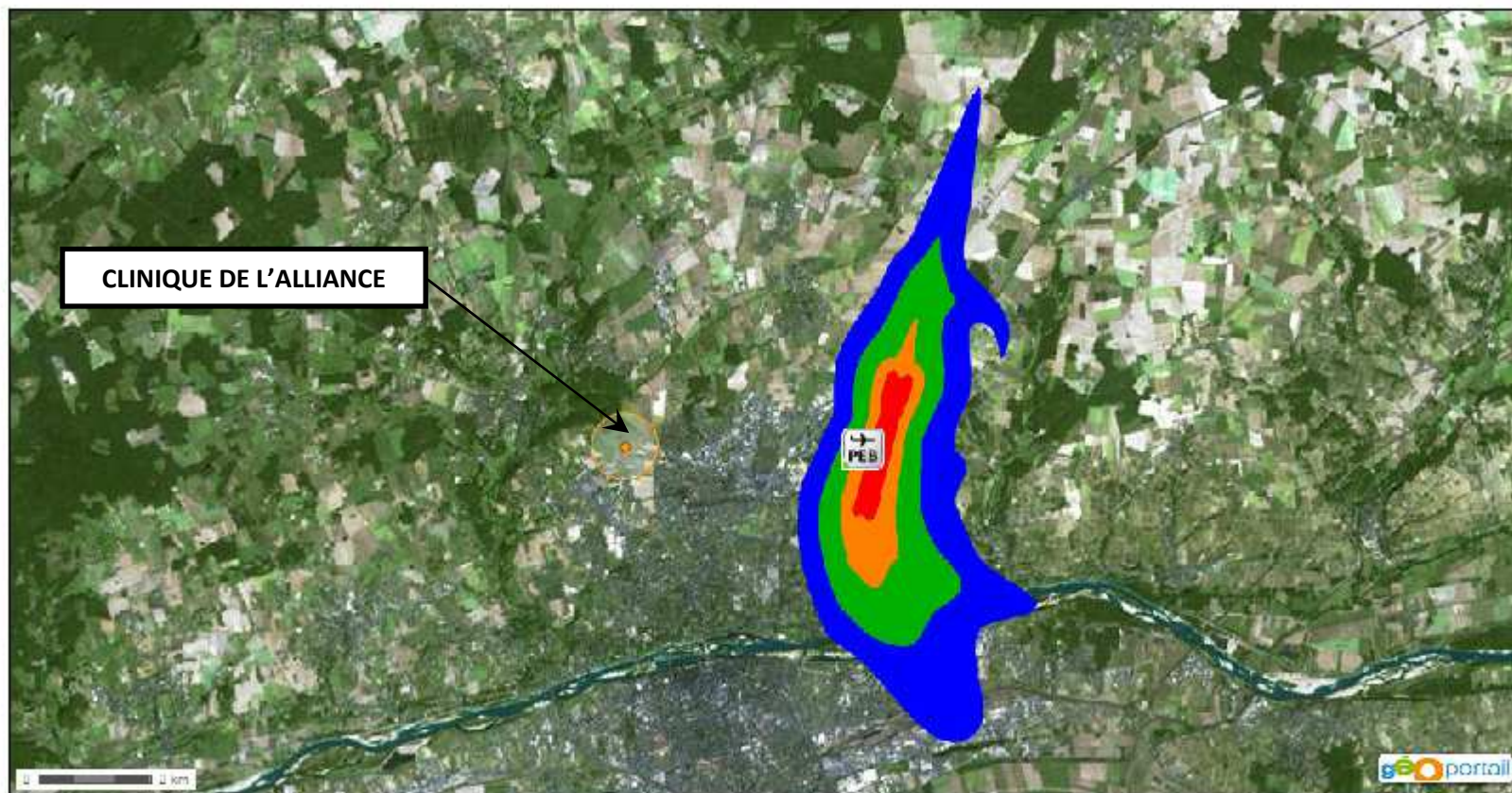
(Source : www.geoportail.gouv.fr)

Le parc naturel régional le plus proche se trouve à environ 14,2 km au Sud-Ouest du site.

Plan d'exposition au bruit :

géoportail

Plan d'exposition au bruit



© IGN 2015 - www.geoportail.gouv.fr/mentions-legales

Longitude : 0° 41' 59.9" E

Latitude : 47° 26' 21.4" N

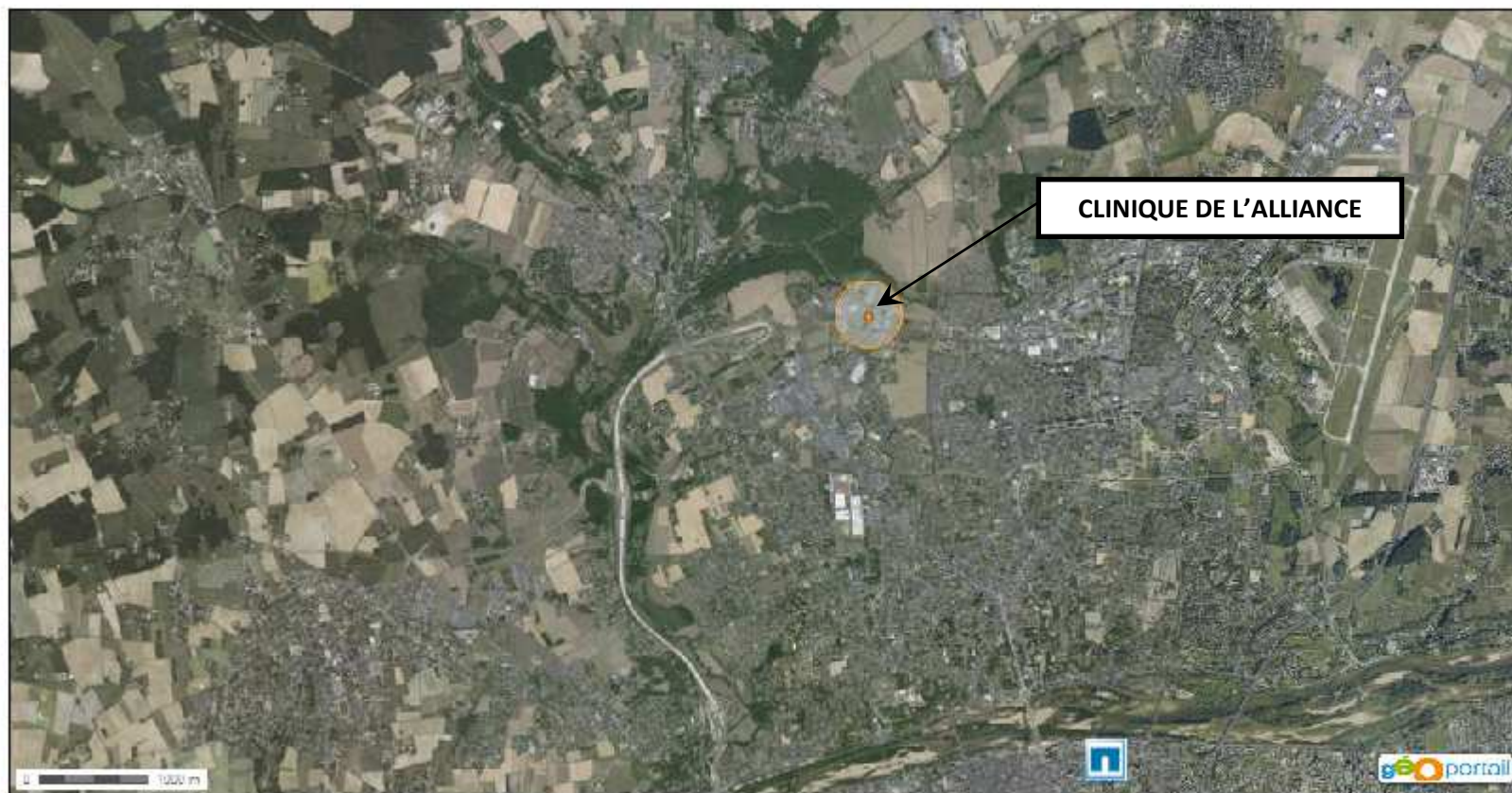
Localisation du site de la CLINIQUE DE L'ALLIANCE vis à vis d'un plan de prévention du bruit

(Source : www.geoportail.gouv.fr)

Zone de protection du patrimoine architectural, urbain et paysager :



Patrimoine



© IGN 2015 - www.geoportail.gouv.fr/mentions-legales

Longitude : 0° 39' 11.8" E
Latitude : 47° 25' 30.0" N

Localisation des monuments nationaux protégés situés à proximité du site de la CLINIQUE DE L'ALLIANCE

(Source : www.geoportail.gouv.fr)



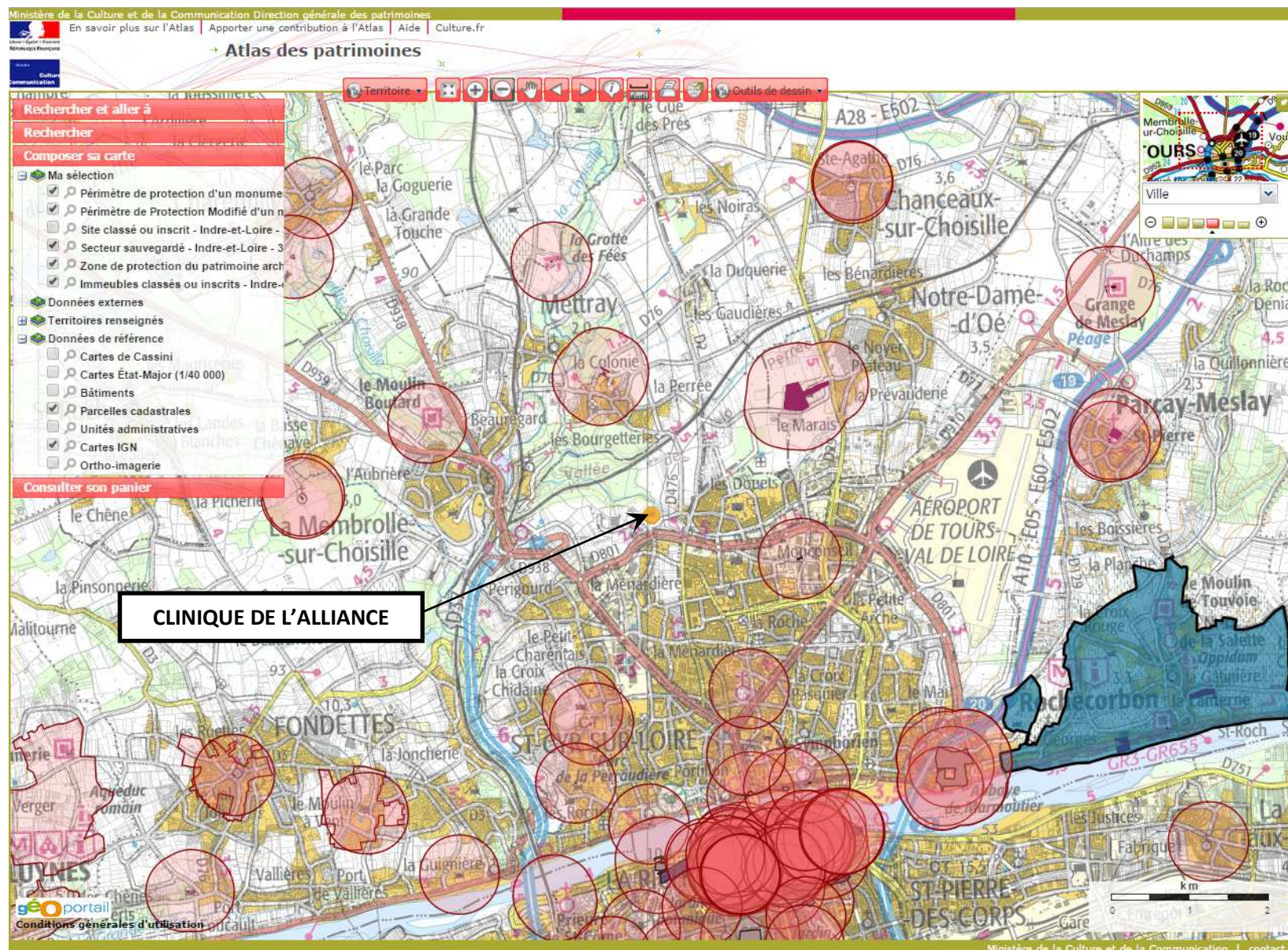
© IGN 2015 - www.geoportail.gouv.fr/mentions-legales

Longitude : 0° 39' 35.2" E

Latitude : 47° 24' 35.2" N

Localisation des parcs et jardins protégés situés à proximité du site de la CLINIQUE DE L'ALLIANCE

(Source : www.geoportail.gouv.fr)



(Source : <http://atlas.patrimoines.culture.fr/>)

Le site de la CLINIQUE DE L'ALLIANCE n'est pas situé dans le périmètre de protection d'un monument classé ou inscrit au titre de la protection du patrimoine.

Zone humide :



Zone humide



© IGN 2015 - www.geoportail.gouv.fr/mentions-legales

Longitude : 0° 26' 41.2" E

Latitude : 47° 18' 27.4" N

Localisation des zones humides d'importance internationale (référentiel RAMSAR) vis-à-vis du site de la CLINIQUE DE L'ALLIANCE

(Source : www.geoportail.gouv.fr)

Le site de LA CLINIQUE DE L'ALLIANCE n'est pas inclus dans le périmètre d'une zone humide d'importance internationale.
A titre d'information, la zone humide de « La Brenne » (la plus proche) se trouve à environ 62 km au Sud-Est du site.

Risque sismique :

géoportail

Risque sismique



© IGN 2015 - www.geoportail.gouv.fr/mentions-legales

Longitude : 0° 39' 11.8" E

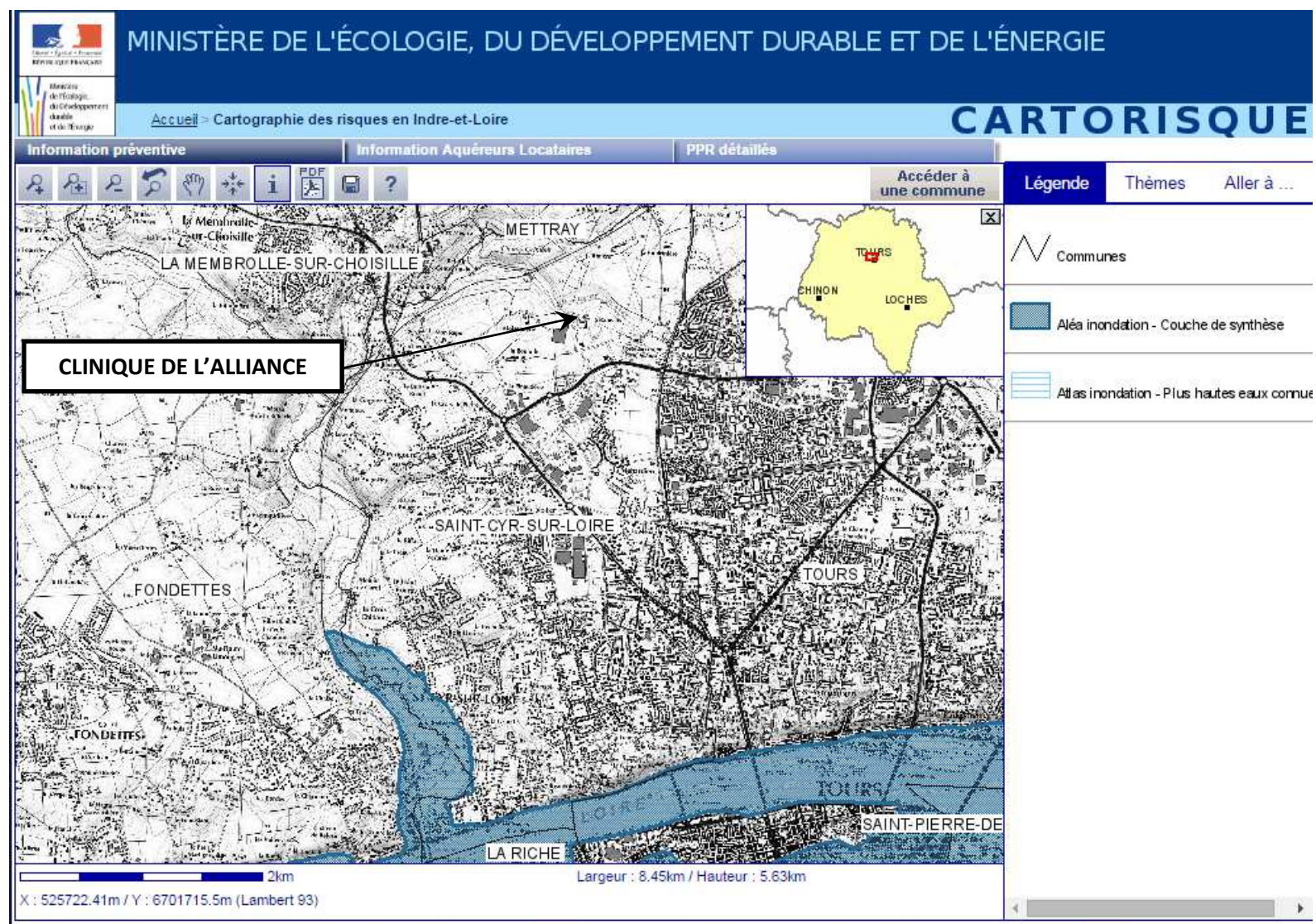
Latitude : 47° 25' 30.0" N

Localisation du site de la CLINIQUE DE L'ALLIANCE vis-à-vis du risque sismique

(Source : www.geoportail.gouv.fr)

Selon l'Article D. 563-8-1 du Code de l'Environnement, la commune de SAINT-CYR-SUR-LOIRE est classée en zone de sismicité 2 « risque faible » (données confirmées sur le site www.prim.net).

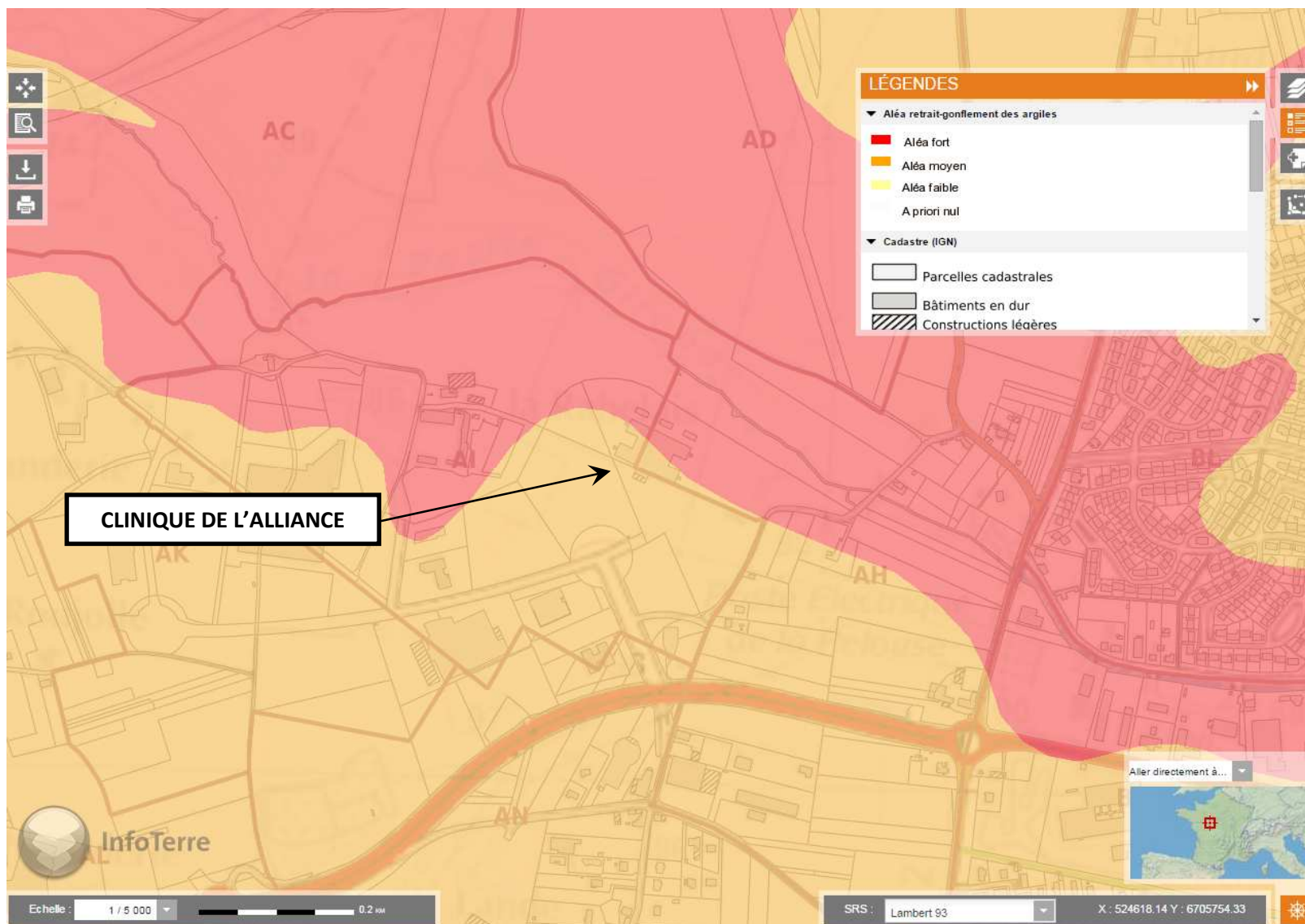
Risque inondation :



(Source : cartorisque.prim.net)

Selon les données disponibles sur le site www.prim.net, le site de la CLINIQUE DE L'ALLIANCE n'est pas implanté en zone inondable.

Risque « retrait et gonflement des argiles » :



(Source : infoterre.brgm.fr)

Selon les données disponibles sur le site INFOTERRE du BRGM, le site de la CLINIQUE DE L'ALLIANCE est implanté en zone d'exposition moyenne à forte vis-à-vis de l'aléa « retrait et gonflement des argiles ».

Risques technologiques :



Risque technologique



© IGN 2015 - www.geoportail.gouv.fr/mentions-legales

Longitude : 0° 39' 11.8" E

Latitude : 47° 25' 30.0" N

Localisation du site de la CLINIQUE DE L'ALLIANCE vis-à-vis des risques technologiques majeurs

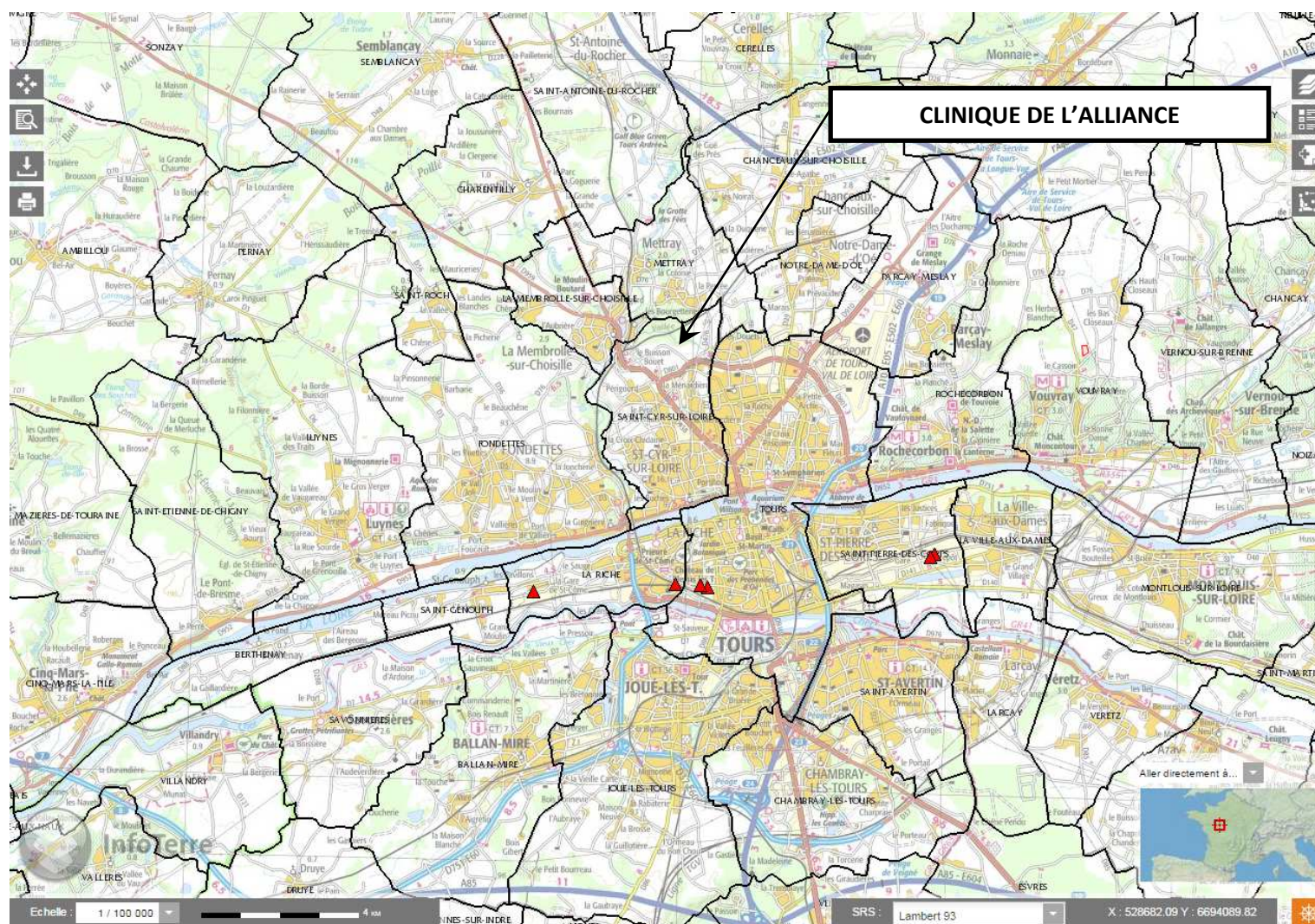
(Source : www.geoportail.gouv.fr)

Le site de la CLINIQUE DE L'ALLIANCE n'est pas implanté sur le territoire d'une commune faisant l'objet d'un Plan Communal de Sauvegarde (PCS) ou soumis à un Document d'Information Communal sur les Risques Majeurs (DICRIM).

Sites et sols pollués :

➔ Référentiel BASOL

(Base de données sur les sites et sols pollués ou potentiellement pollués appelant une action des pouvoirs publics, à titre préventif ou curatif.)

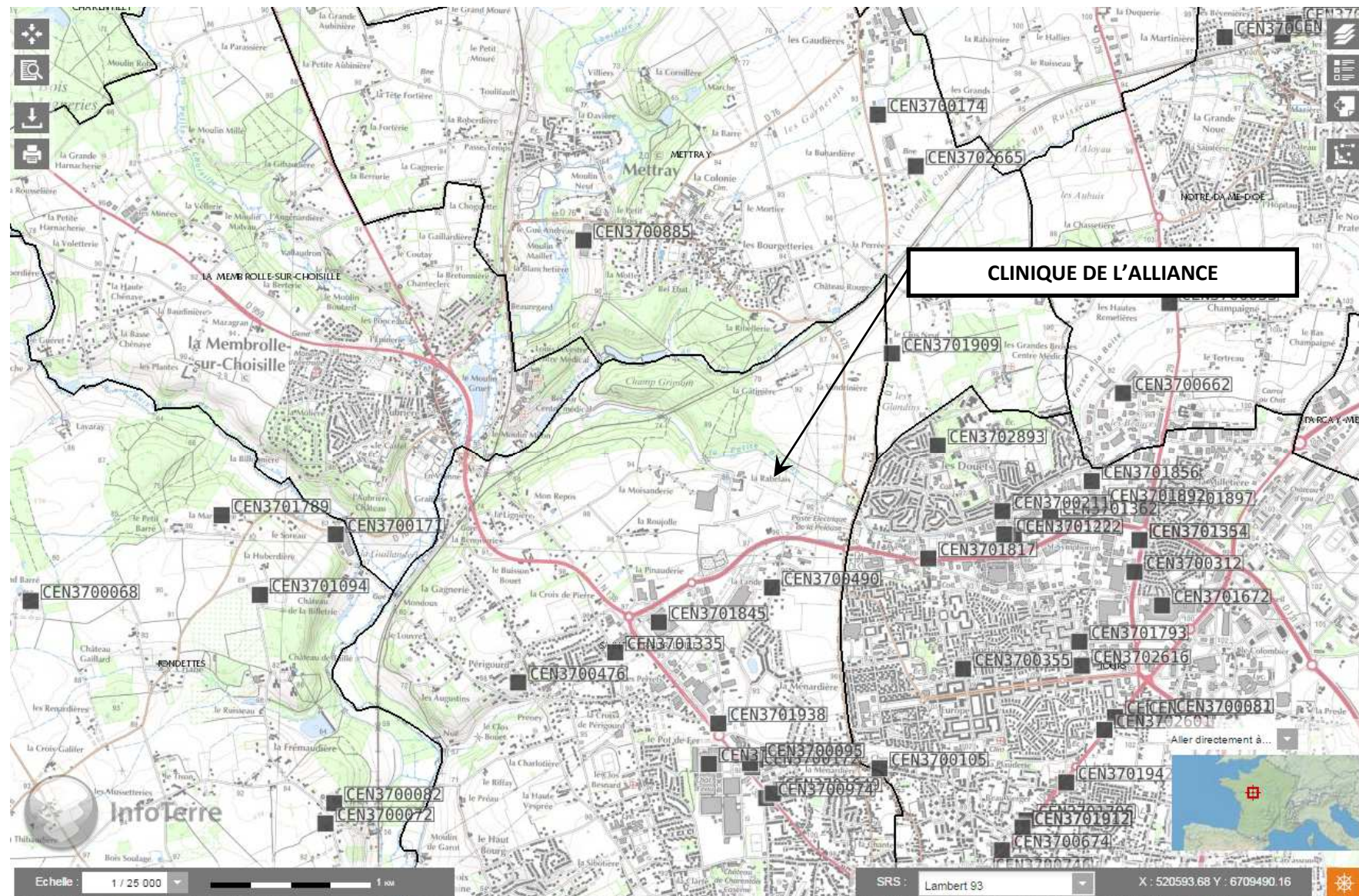


(Source : infoterre.brgm.fr)

A titre d'information, premier site BASOL recensé à environ 6 km au Sud du site de LA CLINIQUE DE L'ALLIANCE.

➔ **Référentiel BASIAS**
(Inventaire historique de sites industriels et activités de service)

A titre d'information, le site de la CLINIQUE DE L'ALLIANCE n'est pas situé à proximité directe d'un site recensé dans la base BASIAS.



(Source : infoterre.brgm.fr)

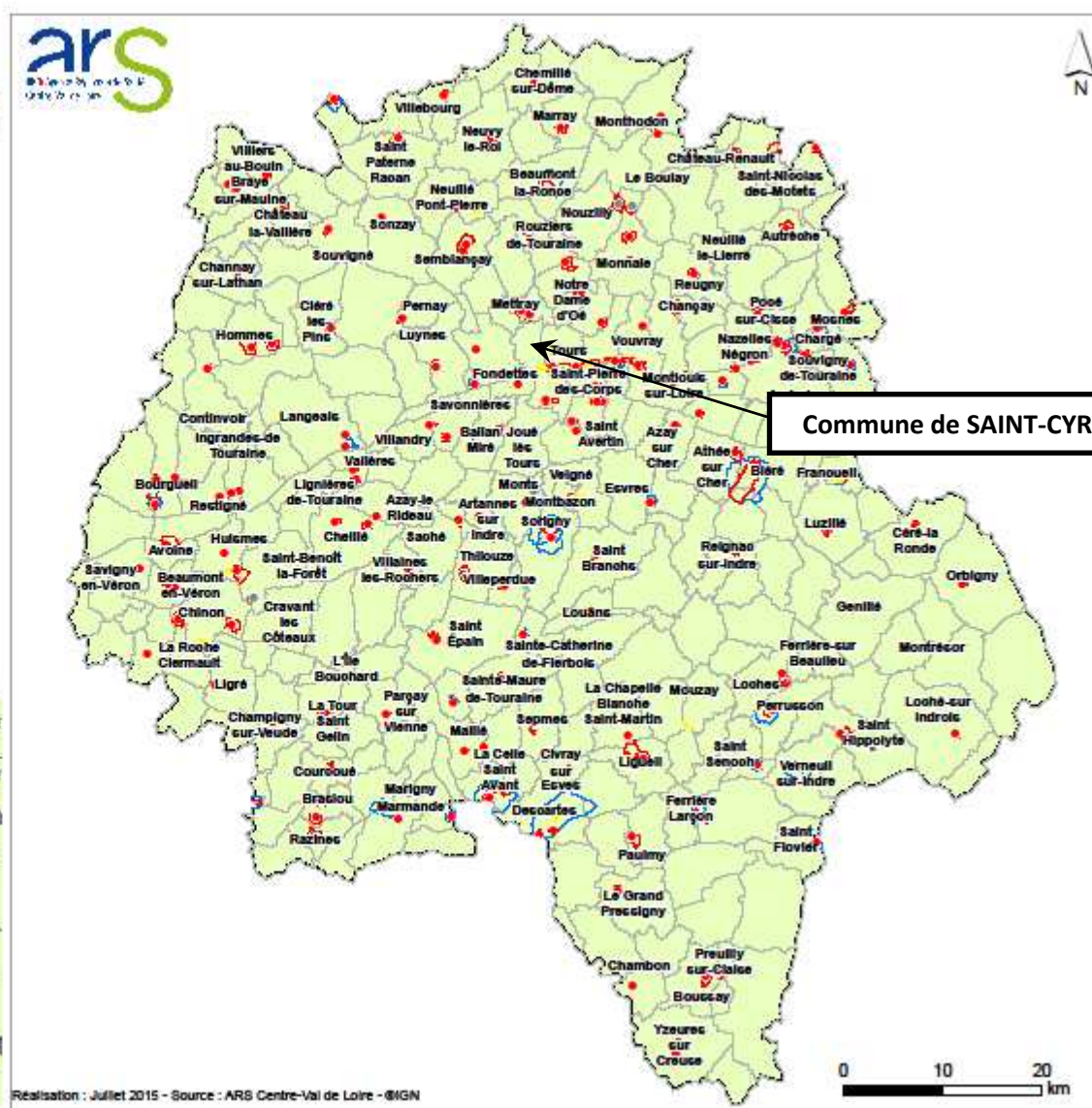
Périmètres de protection rapprochée d'un captage d'eau destinée à l'alimentation humaine :

Périmètres de protection des captages d'eau destinée à la consommation humaine

Département : INDRE-ET-LOIRE

Type de captage

- Captage privé
- Captage d'adduction publique
- Captage d'adduction en projet
- Périmètre de protection rapproché
- Périmètre de protection éloigné
- Limite communale



(Source : www.ars.centre.sante.fr)

Selon les données disponibles sur le site l'Agence Régionale de Santé Centre Val de Loire, la commune de SAINT-CYR-SUR-LOIRE ne dispose d'aucun point de captage d'eau destinée à l'Alimentation en Eau Potable (AEP).

Liberté • Égalité • Fraternité
RÉPUBLIQUE FRANÇAISE

Ministère de la Santé
et des Solidarités

Directions régionale
et départementales
des Affaires Sanitaires
et Sociales du Centre

Département : Indre-et-Loire
Commune d'implantation :
METTRAY



Captages

en projet

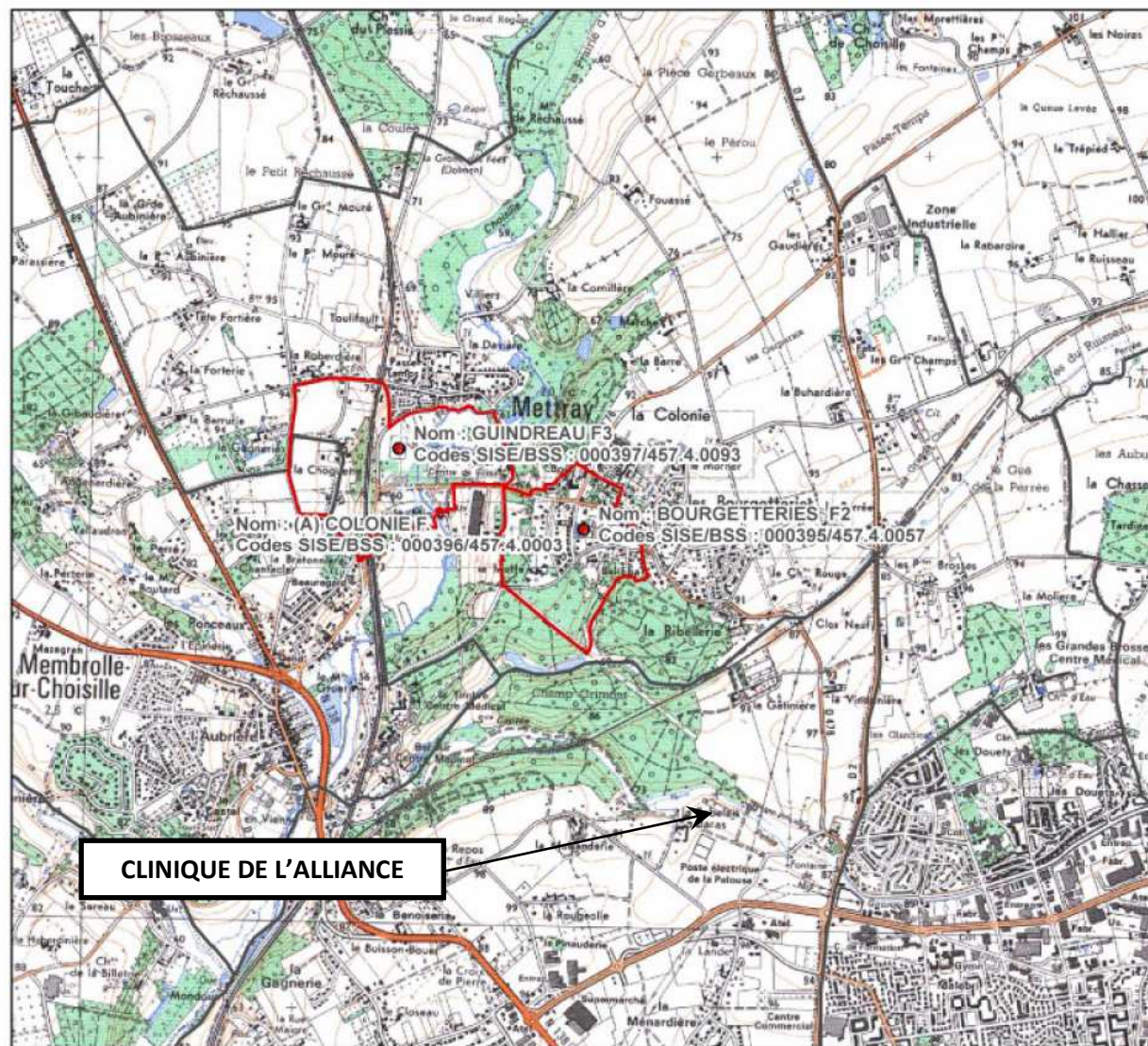
privés

 Protection éloignée

—— Réseau hydrographique



0 212,5 425 850 Mètres

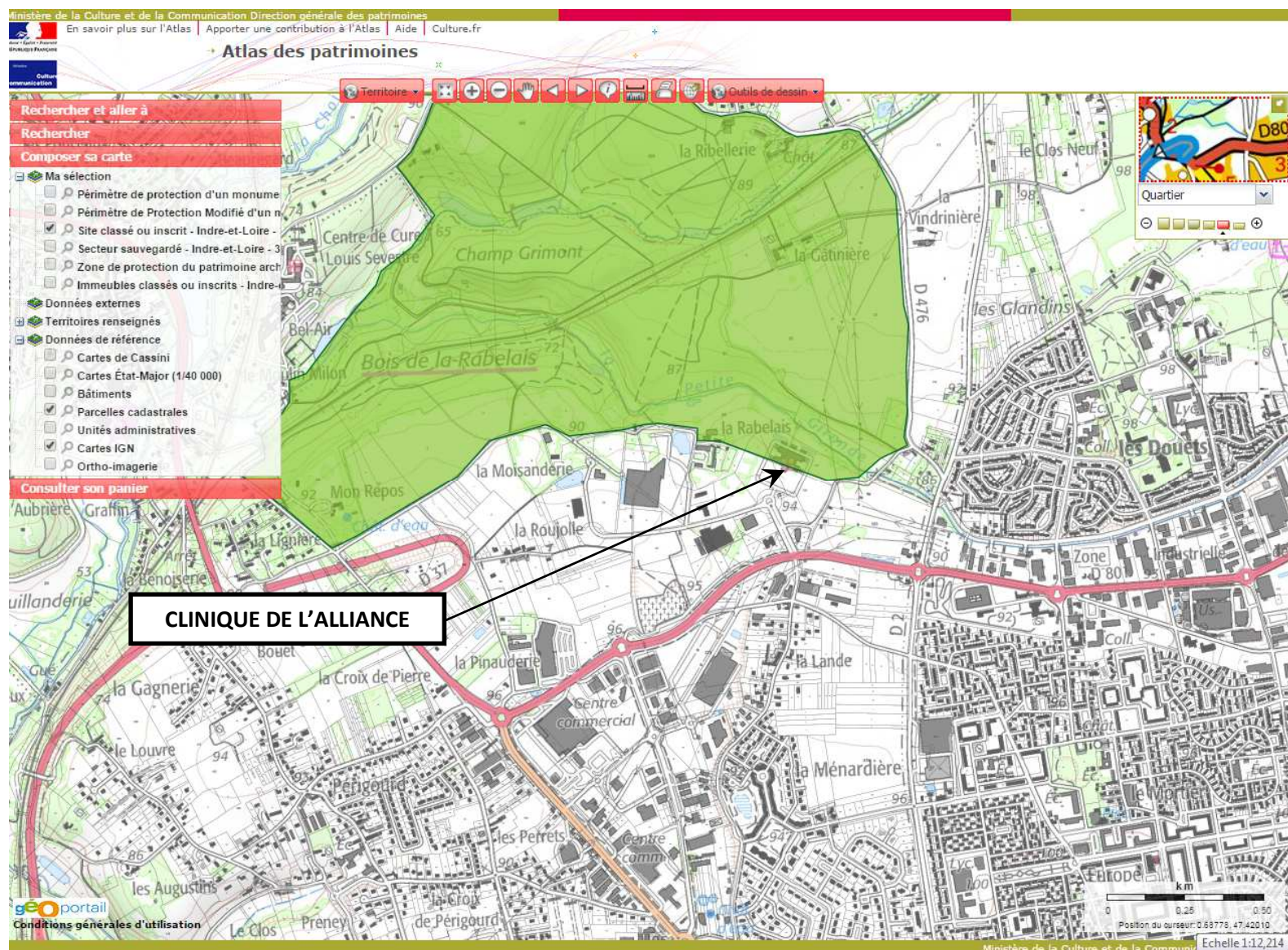


réalisation : DDASS-DRASS Centre - mars 2006

(Source : www.ars.centre.sante.fr)

Site inscrit ou classé :

Le site de LA CLINIQUE DE L'ALLIANCE est partiellement inclus dans le périmètre de protection patrimoniale de « LA VALLEE DE LA PERREE », site inscrit depuis le 27/12/1982 et concernant les communes de METTRAY et de SAINT-CYR-SUR-LOIRE.



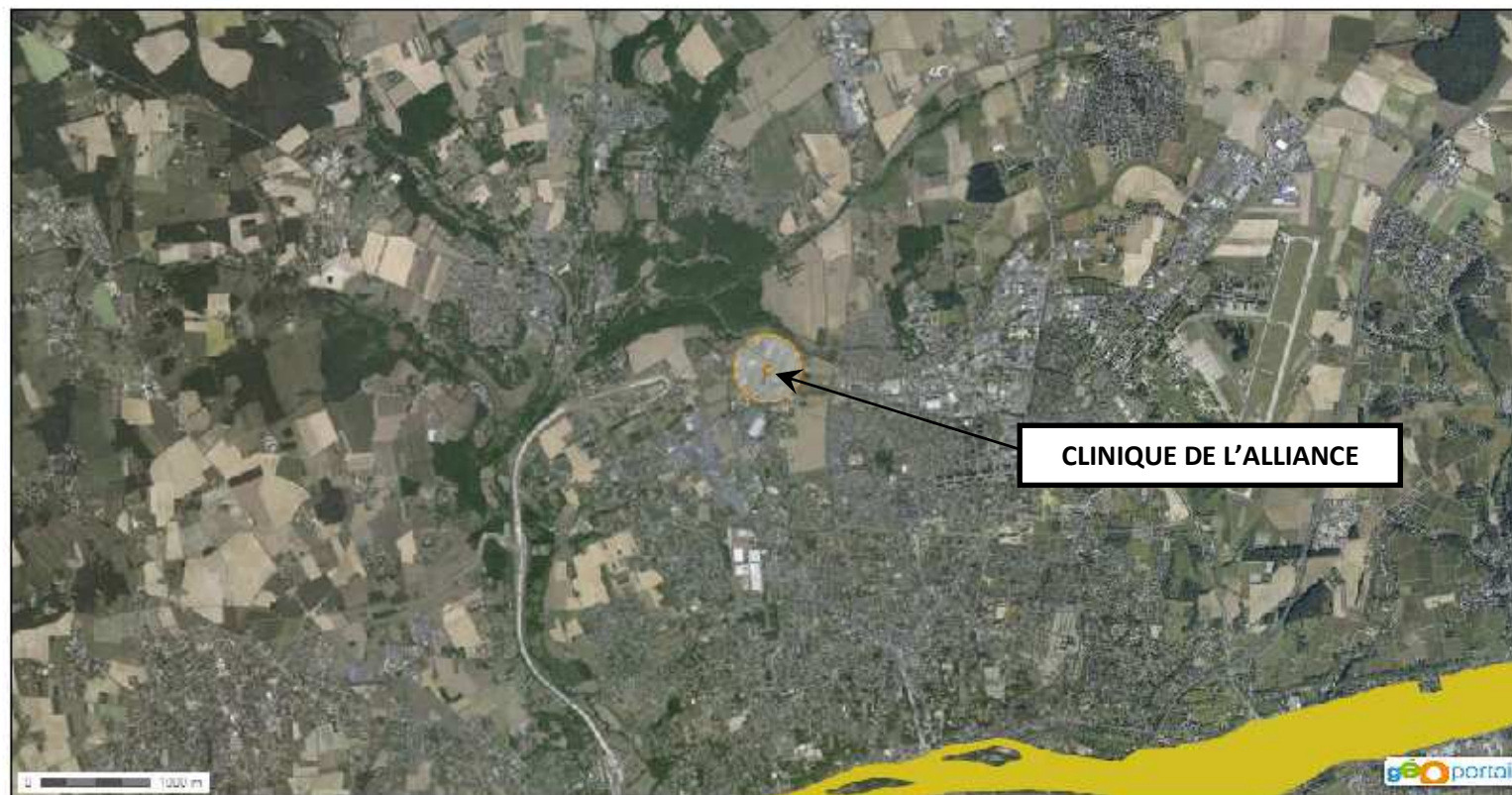
(Source : <http://atlas.patrimoines.culture.fr/>)

Zones Natura 2000 :

→ Protection au titre de la Directive « Habitats »



Zone NATURA 2000



© IGN 2015 - www.geoportail.gouv.fr/mentions-legales

Longitude : 0° 39' 57.5" E

Latitude : 47° 25' 45.4" N

Localisation des zones NATURA 2000 au titre de la directive "habitats" vis-à-vis du site de la CLINIQUE DE L'ALLIANCE

(Source : www.geoportail.gouv.fr)

Le site de LA CLINIQUE DE L'ALLIANCE n'est pas inclus dans le périmètre d'une zone NATURA 2000 définie au titre de la directive « Habitats ». A titre d'information, la zone NATURA 2000 « habitats » la plus proche, « LA LOIRE DE CANDES SAINT MARTIN A MOSNES » (FR2400548), est située à environ 4 Km au Sud du site.

→ Protection au titre de la Directive « Oiseaux »

géoportail

Zone NATURA 2000



© IGN 2015 - www.geoportail.gouv.fr/mentions-legales

Longitude : 0° 39' 47.6" E

Latitude : 47° 25' 48.8" N

Localisation des zones NATURA 2000 au titre de la directive "oiseaux" vis-à-vis du site de la CLINIQUE DE L'ALLIANCE

(Source : www.geoportail.gouv.fr)

Le site de LA CLINIQUE DE L'ALLIANCE n'est pas inclus dans le périmètre d'une zone NATURA 2000 définie au titre de la directive « Oiseaux ». A titre d'information, la zone NATURA 2000 « oiseaux » la plus proche, « VALLEE DE LA LOIRE D'INDRE ET LOIRE » (FR2410012), est également située à environ 4 Km au Sud du site.